


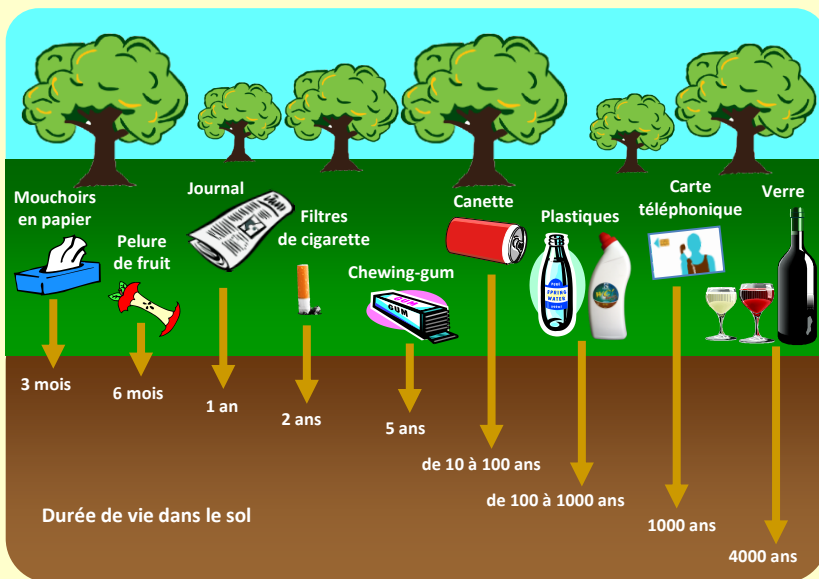


## Les chiffres :

Production de déchets ménagers		
en France	Par jour (en Litres)	Par an (en Tonnes)
Un célibataire	6 Litres	0,36 T (360 kg)
Une famille de 4 pers.	24 Litres	1.460 tonnes = 1 x4 
La population française	390 millions L = 195.000 piscines olympiques 	21,75 millions T = 2.500 X la Tour Eiffel 

## Le devenir de nos déchets dans la nature



Source : site internet « www.economiedenergie.fr »

## À la clinique :

### Diagnostic environnemental 2010\*

\* en collaboration avec l'ARPE, l'ADEME, l'Agence de l'Eau, la région Midi-Pyrénées et l'ARS.



### ⇒ Les DAOM (Déchets Assimilables aux Ordures Ménagères),

- Projet à court terme : Valoriser des cartons et des plastiques d'emballage
- Projet à moyen terme : Multiplier les filières de tri et d'élimination pour les autres déchets ménagers (biberons, déchets issus de la restauration...)

### ⇒ Les DASRI (Déchets d'Activités de Soins à Risques Infectieux)



Production de DASRI par an	2008	2009	2010
DASRI produits (en kg)	76417,5 kg	79535,0 kg	87472,2 kg
DASRI / journée d'hospitalisation	1,15 kg/j	1,20 kg/j	1,26 kg/j

- Notre objectif : Diminuer notre production de DASRI en mettant l'accent sur la formation

### ⇒ Les Déchets à risques environnementaux

Suivi et recyclage :


- Cartouches d'encre, 
- Néons, 

- Piles et accumulateurs, 




- Clichés radiologiques, 

- Huiles alimentaires, 

## Quelques conseils :

- Donnez une deuxième vie aux produits, pensez au tri. 
- Soyez vigilant lors de vos achats :



- ✓ L'écolabel garantit une conception plus respectueuse de l'environnement.   
- ✓ Prférez les produits réutilisables plutôt qu'à usage unique (ex : lingettes...)
- ✓ Privilégiez les achats d'aliments en vrac (ex : fruits et légumes, fromage, viande à la coupe...)
- ✓ Limiter l'achat de produits sur-emballés

- Votre boîte aux lettres regorge de prospectus, pensez au sticker :

